

【第6回】

# 与次郎 駅伝 2017

大会要項



飛脚として秋田〜江戸をわずか6日で往復したという、  
いまから約400年前の久保田城築城により  
生まれた与次郎狐の伝説。  
その地である千秋公園と、かつて城下町であった  
中心市街地を舞台に今度は私たちが元氣と  
賑わいを齎につなぎ、仲間とともに疾走する！



開催日: 2017年

7 | 16 日

雨天決行

スタート 午前9時30分～各種目毎(予定)

(千秋公園・広小路)

■開会式: 午前8時30分から(予定)

■閉会式(表彰式): 午後2時から(予定)

※小学生の部、ファミリーの部の11時から(予定)

(エリアなかいち)



ゲストランナー

浅利 純子

(元オリンピック選手)

- ①小学生(低学年)の部
- ②小学生(高学年)の部
- ③ファミリーの部&子供大人混合の部

- ④中学女子の部
- ⑤中学男子の部
- ⑥高校女子の部

- ⑦高校男子の部
- ⑧チャンピオンコースの部
- ⑨一般女子の部

- ⑩一般男子の部
- ⑪職場対抗の部

主催/与次郎駅伝実行委員会・秋田テレビ

特別協賛/北都銀行

後援/国土交通省東北運輸局秋田運輸支局・秋田県・秋田県教育委員会・秋田県商工会連合会・秋田市教育委員会・(公財)秋田県体育協会・(一財)秋田市体育協会・秋田観光コンベンション協会・エフエム秋田・秋田市議会スポーツ振興議員連盟・秋田県高等学校体育連盟・秋田県中学校体育連盟・なかいちビル管理組合・なかいちテナント会・秋田駅西口活性化事業協同組合・秋田市中央街区3商店街連絡協議会・仲小路振興会・秋田市通町商店街振興組合・東通明田商工振興会・秋田市広小路商店街振興組合・秋田市南通商店街振興組合・秋田市大町商店街振興組合・秋田市駅前広小路商店街振興組合・秋田市横町商店街・大町六丁目商店会・秋田市有楽町商業会・川反外町振興会・すずらん通り商店会

運営協力/秋田陸上競技協会

共催/秋田市・秋田商工会議所・秋田まちづくり(株)・秋田陸上競技協会・秋田魁新報社

協力/与次郎稲荷神社・八幡秋田神社・秋田県警察本部・秋田中央署・秋田市消防本部・秋田中央交通(株)

お問い合わせ

受付時間: 午前9時〜午後5時  
(土・日・祝日を除く)

与次郎駅伝実行委員会 (AKT内事務局) 〒010-8668 秋田市八橋本町3-2-14

TEL.018-864-7055 FAX.018-866-8566

# 実施要項

開催日 **2017年7月16日(日) ※雨天決行**

- 選手受付:午前7時~8時30分(場所:エリアなかいち にぎわい交流館AU前)※代表の方のみでも結構です
- 開会式:午前8時30分 ●スタート時間:各種目による(※下記種目表をご参照ください)
- 閉会式(表彰式):午後2時から ※①~③の表彰式は11時から

**参加資格** 小学1年生以上の健康な男女で心疾患がなく万全な体調で参加できる方(※ただし、18歳未満は保護者の同意が必要です)

**募集チーム数** 420チーム(定員になり次第締め切り)※1チーム4名の駅伝

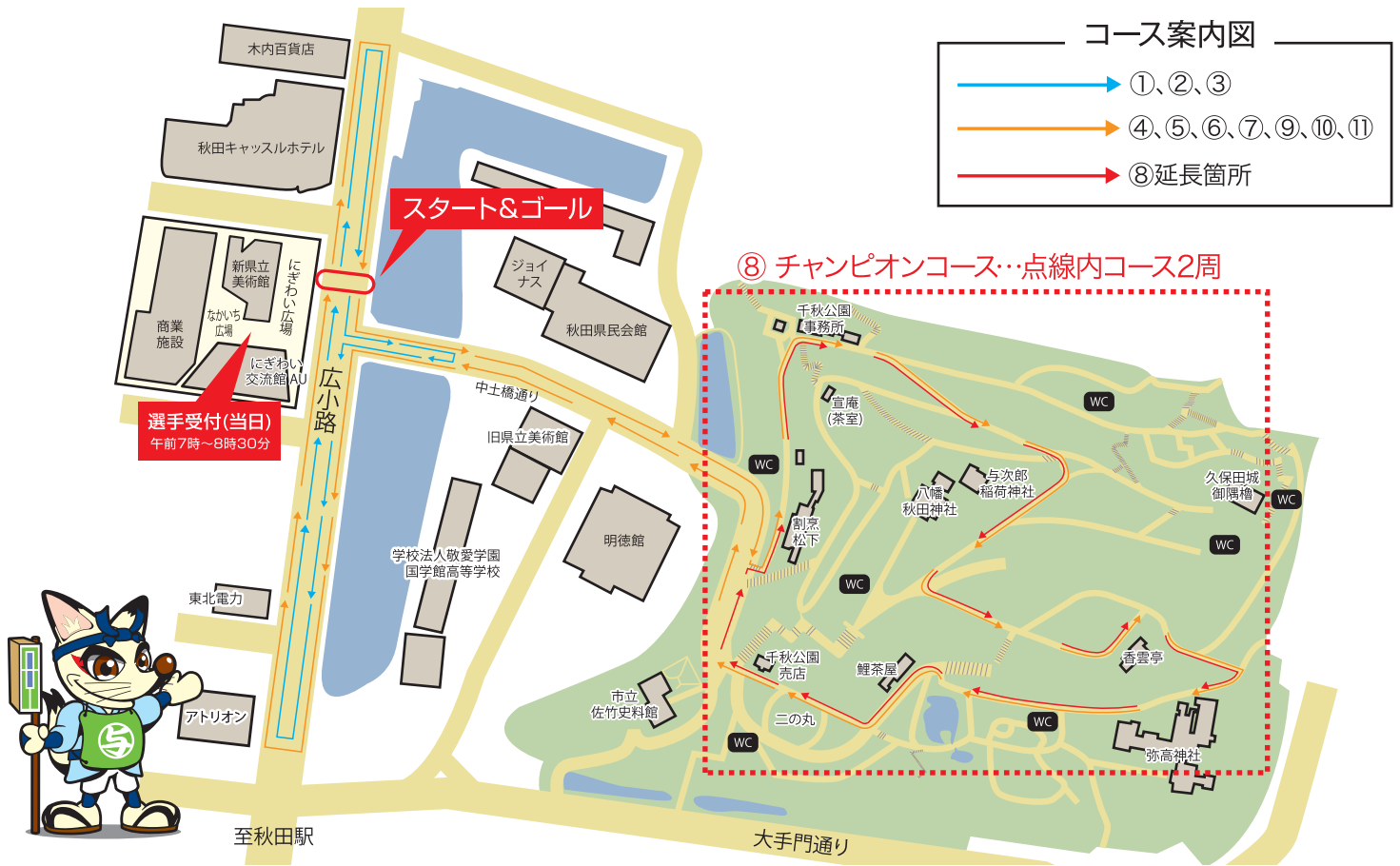
**表彰** 各種目1位~3位まで表彰します(入賞は8位まで) **特別賞** MVR賞(2,600m、4,000mコースで最も速かった方) ベストドレッサー賞(チームユニフォームが最も秀でたチーム)

**参加賞** 第6回与次郎駅伝 オリジナルTシャツ **完走記録証** 完走チームには記録証をお渡しします

**コース** 千秋公園・広小路

	種目	走行距離(一人あたり)	募集チーム数	スタート時間
①	小学生(低学年)の部(小学生1~3年生によるチームで編成は自由)	1,000m	各20チーム	9:30
②	小学生(高学年)の部(小学生4~6年生によるチームで編成は自由)			
③	ファミリーの部(親子または親戚・血縁者によるチームで、編成は中学生未満2名と大人(20歳以上)2名)&子供大人混合の部(小学生2名と大人(中学生以上)2名のチーム)			
④	中学女子の部(全員が女子中学生によるチーム)	2,600m	各20チーム	10:10
⑤	中学男子の部(全員が男子中学生によるチーム)			
⑥	高校女子の部(全員が女子高校生によるチーム)			
⑦	高校男子の部(全員が男子高校生によるチーム)	4,000m	30チーム	10:15
⑧	チャンピオンコースの部(男女混合も可)			
⑨	一般女子の部(高校生をのぞく18歳以上の女子によるチーム)	2,600m	各50チーム	10:10
⑩	一般男子の部(高校生をのぞく18歳以上の男子・男女混合によるチーム)			
⑪	職場対抗の部(全員が同一職場によるチームで、男女混合可)			

※スタート時間は予定です。最終決定時間は、参加申し込み後に事務局から送付する参加通知書にてお知らせいたします。  
※10分前までにスタート地点に集合してください。



※コースは変更になる場合があります。

# 応募要項

## 申し込み方法

下記の参加申込書に必要事項を記入の上、参加料を添えて北都銀行各窓口にてお申し込みください。  
参加料の送金をもって正式申し込みとさせていただきます。(振込手数料は申込者負担となります)

〔お振込先〕 **北都銀行 秋田西支店**  
(店番)013 (普)8113995 (口座名義)秋田テレビ与次郎駅伝事務局

〔秋田県外の方〕 指定の口座にお振込みいただき、振込控えと参加申込書を一緒に018-866-8566までFAX願います。  
(振込み手数料は各銀行により異なりますが、各自負担となります。)

## 参加料 (保険料含む)

- 小学生・ファミリー&子供大人混合の部(①、②、③) ..... 1人あたり:1,500円
- 中学生・高校生の部(④、⑤、⑥、⑦) ..... 1人あたり:2,000円
- チャンピオンの部・一般女子・一般男子の部・職場対抗(⑧、⑨、⑩、⑪) ..... 1人あたり:3,000円

## 申込開始

**2017年5月10日(水)**

## 申込締切

**2017年6月20日(火)**

## 参加通知

参加受理書を7月初旬に発送いたします。タスキ・ゼッケンの引き換えは当日、選手受付にていたします。

## 記録測定

- 1.タスキに装着した計測用チップを使用いたします。
- 2.タスキはフィニッシュ後に必ず受付へ返納してください。(※紛失の場合は4,525円を負担していただきます)
- 3.不参加チーム・途中棄権チームはタスキを受付へ返納してください。

## 誓約項目

- 1.申し込みに際しては、本要項の記載事項をよくお読みください。
- 2.地震・風水害等による中止の場合、参加料の返金有無、額についてはその都度主催者が判断し決定します。
- 3.年齢・性別の虚偽申告、申込者本人以外の出場(不正出走)は認めません。虚偽の場合は出場取り消しとなります。
- 4.申し込み後の種目変更、キャンセルはできません。
- 5.上記3・4または過剰入金・重複入金の返金はいたしません。
- 6.主催者は、傷病や紛失、その他の事故に対し、応急処置を除いて一切の責任を負いません。
- 7.出場中の映像・写真・記事記録等のテレビ・雑誌・インターネット等への掲載権は主催者に帰属します。
- 8.スポーツ傷害保険は主催者が加入いたします。
- 9.エントリーされずと誓約項目に同意したものといたします。



## その他

- 1.各種目ともスタート10分前までにスタート地点に集合してください。
- 2.個人用テント、タープは設置できません。
- 3.当日は本駅伝用駐車場の用意はしておりません。周辺駐車場または公共交通機関をご利用ください。
- 4.荷物、貴重品等は各自で管理してください。紛失・盗難につきまして、主催者では一切の責任を負いません。

## 個人情報の 取扱いについて

主催者は、個人情報の重要性を認識し、個人情報の保護に関する法律および関連法令等を厳守し個人情報を取り扱います。  
大会の映像・写真・記事・記録等(氏名・年齢・性別・肖像等)が新聞・テレビ・雑誌・インターネット・パンフレット、次大会の参加案内等に報道・掲載・利用される場合があります。

## 第6回 与次郎駅伝 2017

## 参加申込書

※窓口でこの申込み用紙の他に、専用振込み用紙にご記入の上、代金を添えてお申し込みください。

### 申込書受付 北都銀行本店、各支店窓口 秋田テレビ与次郎駅伝事務局 行

種目	
①	小学生の部 (低学年)
②	小学生の部 (高学年)
③	ファミリーの部& 子供大人混合の部
④	中学女子の部
⑤	中学男子の部
⑥	高校女子の部
⑦	高校男子の部
⑧	チャンピオン コースの部
⑨	一般女子の部
⑩	一般男子の部
⑪	職場対抗の部

ご依頼主	ふりがな	性別	生年月日
	代表者氏名	男 女	T・S・H 年 月 日 歳
	住所		
	チーム名	連絡先 (自宅) ☎ (日中連絡のつく電話番号)	
参加者	私(達)は、大会に参加するにあたり、開催中に発生した事故については、自己の責任とし、主催者に対し一切の責を問いません。 氏名(高校生以下の場合は代表者の保護者名) 印		
	ふりがな	Tシャツサイズ	性別 生年月日
	1 走出場者氏名		男 女 T・S・H 年 月 日 歳
	ふりがな		性別 生年月日
	2 走出場者氏名		男 女 T・S・H 年 月 日 歳
ふりがな		性別 生年月日	
3 走出場者氏名		男 女 T・S・H 年 月 日 歳	
ふりがな		性別 生年月日	
4 走出場者氏名		男 女 T・S・H 年 月 日 歳	

参加種目	(種目の番号を記入してください)
金額	¥

※控えが必要な場合はご自身でコピーして各自で保管ください。

**振込手数料(振込金額3万円未満の場合)**  
(お振込先)北都銀行秋田西支店

北都銀行秋田西支店での 窓口扱いでの振込	108円
北都銀行本店、他支店での 窓口扱いでの振込	216円

#### ■参加賞のTシャツサイズ目安

Tシャツサイズ	4S	3S	SS	S	M	L	LL
身長	116cm	137cm	157cm	163cm	170cm	179cm	181cm

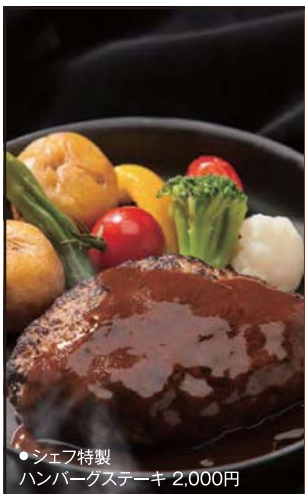
取納印
-----

使いみち  
自由! スピード<sup>ネオ</sup>  
カードローン Neo

ご来店不要! 口座不要! 最短「即日」融資!

年率 4.5%~14.6%

お申し込みは  
こちら>



秋田キャッスルホテル1階に  
新ダイニングレストラン誕生

DINING RESTAURANT  
The  
CASTLE

ダイニングレストラン  
ザ・キャッスル

朝・昼・夜、一日を通して  
お楽しみいただける  
美食空間。  
ホテルシェフの料理を  
お気軽にどうぞ。

- 週替わりランチ 1,500円
- デザート 550円~ ※各税別

● シェフ特製  
ハンバーグステーキ 2,000円



Akita  
Castle Hotel

秋田市中通1-3-5秋田キャッスルホテル1階  
TEL.018-834-1141 7:00-22:00 年中無休

DVELOP.



DVELOP. TEAM ORDER

お揃いのユニフォームで大会に出よう!

簡単デザインオーダー

<http://dvelop.jp>

※折曲厳禁

申込書記入上の注意点 (記入前に必ずお読みください)

- 申込書は鉛筆・ボールペンの黒で正確に楷書で記入してください。
- 郵便番号、住所、氏名は正確に、特にアパート等の名称は必ず記入してください。
- 払込日から事務局着までに、1週間前後掛かります。余裕を持ってお申込みください。  
**6月20日(火)**で〆切ります。
- 必ず捺印してください。尚、高校生以下の方は保護者の署名と捺印が必要です。
- 申込後は不参加の場合でも参加料はお返できません。
- 出場種目番号は、出場区分の○番号を必ず記入してください。
- チーム名を記入してください。
- 年齢は、2017年7月16日現在でご記入ください。